

内分泌・代謝学共同研究拠点講習会

参加者募集

初心者・共同研究大歓迎!

CRISPRを用いた次世代高速ゲノム編集と代謝解析

① 「マウス作製コース」

畑田 出穂 研究室

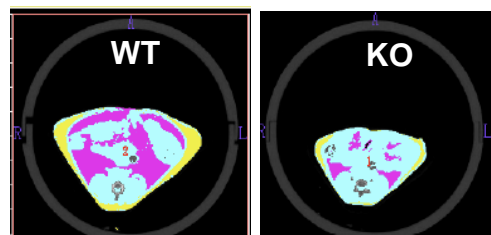
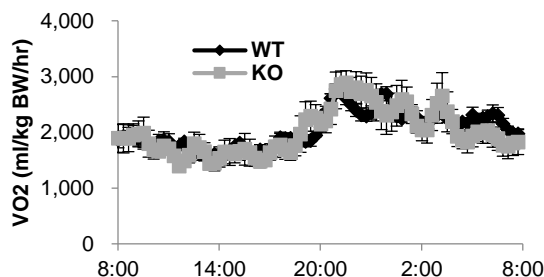
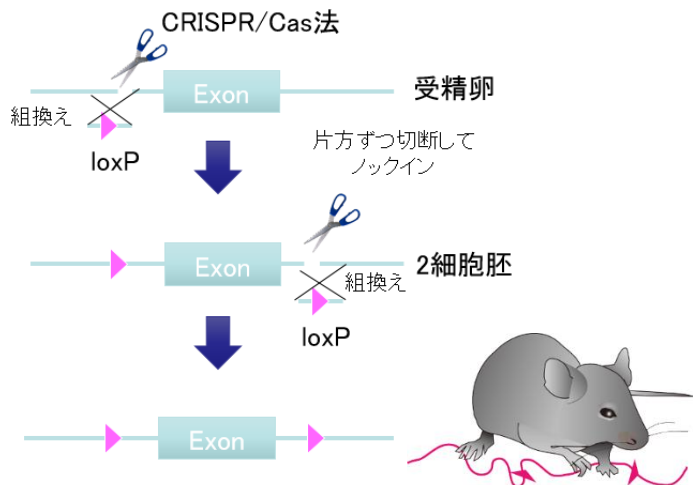
- 2ステップ法を用いたKOマウスの簡便な作出
- 受精卵へのエレクトロポレーション

② 「マウス代謝解析コース」

藤谷与士夫 研究室

- Oxymaxを用いた酸素消費量測定
- CTを用いたマウス体組成の測定

2ステップ法(新規法)



会場: 群馬大学生体調節研究所

371-8512 前橋市昭和町三丁目39-15

参加料: 無料(旅費は、参加者負担)

申込方法: 9月30日(月)までに申込書をメール, 郵送又はFAXで申し込み先まで送付してください。

【申込み先】e-mail: kk-msomu4@jimu.gunma-u.ac.jp

郵送: 〒371-8512 群馬大学生体調節研究所

FAX: 027-220-8899

【問合わせ先】027-220-8822・8823(関根・古川) 又は上記e-mail

申込書のダウンロード先: <https://www.imcr.gunma-u.ac.jp/>

