

しゅわ まな 手話で学ぶ

はじ しょうぎ 初めての将棋

しゅわ つうやく ひつだんたいおう
手話通訳あり 筆談対応あり

令和4年 群馬大学
公開講座



第1回 8/ 4(木)
第2回 8/ 18(木)
第3回 8/ 25(木)

時間 13:30~15:30

場所 群馬県生涯学習センター
(群馬県 前橋市 文京町2丁目20-22)

対象者 将棋を学びたい ろう・難聴の
大人の方も参加可能ですが、
ろう・難聴の児童・生徒を優先
します。
(聴こえるきょうだいいも一緒に参加できます)



勝てる嬉しさ、
負けた悔しさ

将棋の楽しさを学ぼう

ルールを覚えた
その次は？



本講座は、手話でわかりやすく将棋を学ぶための試みです。少人数で丁寧に指導します。手話がわからなくても大丈夫。わかりやすくはっきり話したり、紙に書いたりして対応します。将棋の駒の動かし方から、基本的な攻め方、守り方を学び、伝統的な頭脳ゲームに触れてみませんか。

【講座の内容等についての問い合わせ先】
群馬大学手話サポーター養成プロジェクト室(日本財団事業)担当：二神・金澤
E-mail signstaff@jimu.gunma-u.ac.jp
TEL :027-220-7157・027-220-7137(7157 不在時)
FAX :027-220-7390

【申込先】

群馬大学の公開講座用 HP (<https://koukai-kouza.opric.gunma-u.ac.jp/>) からお申し込みいただくか
申込フォーム(下記 URL・QR コード)からお申し込みください
<https://docs.google.com/forms/d/e/1FAIpQLScKOn7ZOAEfXDJ5pGm7a0huzXxzIWtJJmD4--9jXkmPA7-uQJw/viewform>

受講料 無料



●将棋の基本ルール

先手・後手(順番)を決めます。始める前に「お願いします」とあいさつしましょう。まず先手、次に後手、先手、後手...と交代で駒を動かします。相手の玉を取ると勝ちです。

●駒を取る・持ち駒を使う

自分の駒が進めるマスに相手の駒があるとき、その駒を取って自分の駒(持ち駒)にすることができます。取った駒は空いたマス目に打つことができます。

●駒を成る

右の図を見てください。あなた側のオレンジ色の部分が「自陣」です。相手側の水色の部分が「敵陣」です。

次のときに「駒を成る」ことができます。

①敵陣に自分の駒が入ったとき

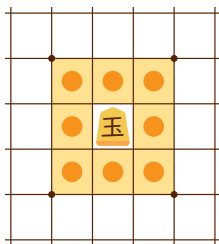
②敵陣にいる自分の駒が動いたとき

※成る・成らないは自分で決められます。ただし、成った駒を元に戻すことはできません。(例:成銀を銀に戻すことはできない)

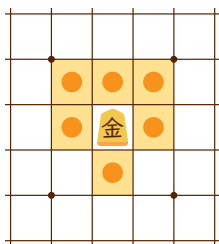
※持ち駒は敵陣の中に打てますが、表で打ちます。その駒を次に動かすと成れます。

●駒の動き 駒の動かし方を覚えよう!

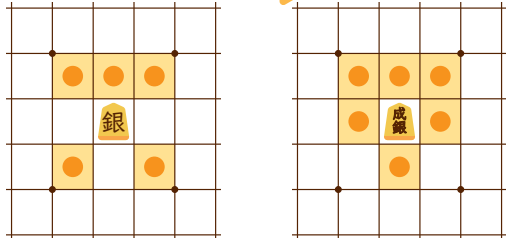
玉将(玉)



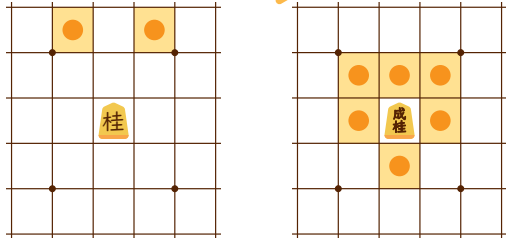
金将(金)



銀将(銀) → 成銀



桂馬(桂) → 成桂

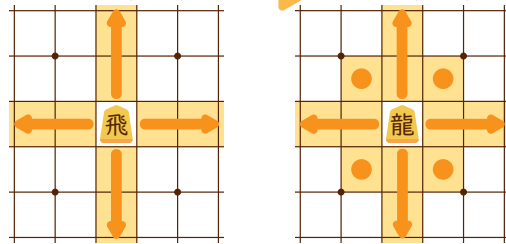


あいて

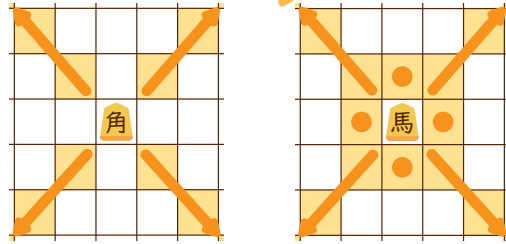


あなた

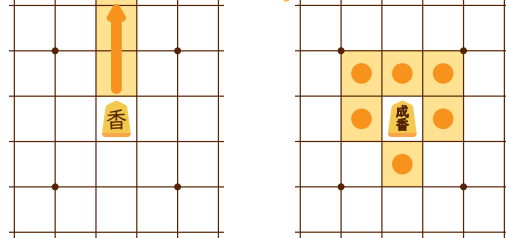
飛車(飛) → 成る → 龍王(龍)



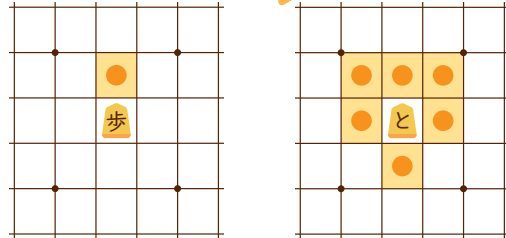
角行(角) → 成る → 龍馬(馬)



香車(香) → 成る → 成香



歩兵(歩) → 成る → と金



※その他こまかいルールは講座内でお伝えします。

手話で学ぶ初めての将棋

講座概要

日本の伝統的なボードゲーム「将棋」。家族や友達と指したことがある人もいれば、おじいちゃんが指しているのを見たことがあるという人もいるでしょう。最近では、藤井聡太さんの活躍によって、思考力・集中力を高める習い事として将棋教室に人気が集まるなど、注目が集まっています。

聴覚に障害のある人たちの中で将棋が趣味という人は結構たくさんいます。盤を挟めば聴覚障害の有無や年齢を超えて遊ぶことができるからです。ところが、手話通訳をつけるなどといった、聴覚障害に配慮のある将棋教室・道場は残念ながらほとんどなく、本格的に将棋を学んだり、色々な人と対局したりする機会は限られてしまいます。

本講座は、主に聴覚障害のある子どもたちを対象に、手話でわかりやすく将棋を学ぶための試みです。（指導には手話通訳がつきます。筆談での対応もいたします。）将棋の駒の動かし方から、基本的な攻め方・守り方を学び、伝統的な頭脳ゲームに触れてみませんか。

実施責任者：群馬大学共同教育学部 教授 金澤貴之

| 日程 | | 講義内容 | 講師 |
|-----|-------------------------|---|---|
| 第1日 | 8月4日（木） 13：30～15：30 | 【将棋ってどんなゲーム？駒の動かし方から学んで実際に指してみよう】 将棋とはどういうゲームなのか、その歴史を紐解きながらわかりやすく解説します。 そのあと、将棋盤と駒を実際に動かして、簡単なゲームをしながら将棋の駒の動かし方を学びます。 | 日本将棋連盟指導棋士三段 群馬県支部連合会師範 群馬ジュニア支部支部長 藤本 康一郎 氏 共同教育学部 特別支援教育講座 教授 金澤 貴之 助教 二神 麗子 |
| 第2日 | 8月18日（木） 13：30～15：30 | 【将棋初めて講座その1～攻め方・守り方を学ぼう～】 実際に将棋を指しながら、攻めと守りについて学びます。 将棋がどう始まり、どう終わるのか、全体の流れを身に付けましょう。 | |
| 第3日 | 8月25日（木） 13：30～15：30 | 【将棋初めて講座その2～基本的な戦法を知ろう～】 実際に将棋を指しながら、将棋の戦法について学びます。 友達同士で対局するときに役立つ戦法の基礎を身に付けよう。 | |